

**MATINÉE DE RENCONTRE
PROFESSIONNELLE**

le Dispositif Local d'Accompagnement des associations



le 3 JUIN de 9H00 à 12h00
SALLE DE RÉUNION - TERRITOIRE DE LA CÔTE OUEST
1, RUE ELIARD LAUDE - LE PORT



Ouverture de la matinée

Phillipe CAILLON

Directeur Adjoint, Responsable du Pôle Insertion et Développement
de la DTEFP de la Réunion

Sophie TIANO

Directrice Territoriale de la Caisse des dépôts et Consignations
(CDC)



Le DLA, un outil national adapté pour les besoins des structures locales

Frédéric ANNETTE

Directeur de la Chambre Régionale de l'Economie Sociale (CRES)



Objectifs généraux du dispositif DLA

Consolidation et développement des AUS

- Accompagner la **réalisation des orientations** de développement du secteur
- Favoriser la **création et la pérennisation** des emplois du secteur

Professionnalisation des structures

- Consolider leur **situation économique et financière**
 - Appuyer la mobilisation **d'outils financiers** et la **diversification** de leurs ressources
 - Aider au renforcement de leurs **compétences**, à **l'adaptation** à l'évolution de leur environnement, à l'affermissement de leur **fonction employeur**
- dans le respect du projet de la structure



Ancrage territorial et outil de développement local

- Faciliter **l'ancrage de l'activité** des structures dans leur territoire
- Rechercher la **complémentarité et l'articulation** de leurs interventions avec les ressources, compétences transversales et thématiques présentes sur le territoire
- Encourager l'inscription des activités accompagnées dans les dynamiques et stratégies de **développement locales et sectorielles**.



Le DLA, un outil national adapté pour les besoins des structures locales

Le DLA à La Réunion s'inscrit dans un dispositif national et bénéficie, à ce titre, de l'expertise et de l'expérience des réseaux:

- Expertise technique et sectorielle avec des experts nationaux (CNAR et partenaires nationaux)
- Pratiques professionnelles : échange d'expériences quotidien entre les DLA et C2RA via liste de diffusion,
- Appui méthodologique auprès de l'Avise



Le DLA à La Réunion n'est donc pas un acteur isolé



Le DLA, un outil national adapté pour les besoins des structures locales

Les nouveaux cadres d'intervention du DLA (convention 2010) cherchent à privilégier la gouvernance locale et la place des partenaires locaux et le développement des pratiques adaptées au territoire.

Quelques chiffres sur le nombre de partenaires mobilisés au niveau national:

- plus de 360 représentants issus des collectivités participent aux instances du DLA
- plus de 370 représentants du secteur associatif participent aux instances du DLA
- plus de 100 acteurs bancaires et organismes de financement



Le DLA est un dispositif partenarial



Le DLA, un outil national adapté pour les besoins des structures locales

Un dispositif innovant, qui a su s'adapter aux priorités fixées par les politiques publiques et notamment les priorités locales:

- Evolution des objectifs, des pratiques, des outils mobilisés progressivement en soutien à des politiques publiques nationales (IAE, SAP) et territoriales (Contrats aidés, Emplois Tremplins,...)

Le DLA est fonction de son appropriation par les acteurs locaux



Un partenariat pour le développement des territoires

- De la Région à la Commune, impliquer tous les acteurs du territoire
- Un lieu exemplaire de la concertation publique
- Favoriser la cohérence et la complémentarité entre les dispositifs
- Un partenariat gagnant-gagnant



Témoignage d'un élu sur son territoire

Henri HIPPOLYTE

Chargé de mission à la gestion associative du TCO
Elu délégué à la vie associative sur Le Port



Une démarche professionnelle renforcée par de nouveaux outils

Vincent CATAPOULE

Chargé de mission Centre Régional de Ressources et
d'animation

Organisation du dispositif (C2RA)



Le dispositif d'appui aux activités et services d'utilité sociale

Proximité

Accompagnement local

DLA

Dispositif local
d'accompagnement

accueille et accompagne les structures de l'économie sociale créatrices d'emplois

réalise le diagnostic partagé de leur capacité de consolidation

finance des actions d'accompagnement individuel ou collectif, réalisées par des prestataires

assure le suivi dans le temps et mesure l'impact des actions



Coordination

Pilotage régional

C2RA

Centre régional de
ressources et d'animation

anime le réseau des DLA de sa région

participe à la qualification des DLA et des acteurs de l'accompagnement de sa région

organise des actions collectives pour les structures de l'économie sociale et solidaire

assure le suivi du dispositif et appuie le pilotage régional



Animation nationale

AVISE

Agence de valorisation
des initiatives socio-
économiques

anime le dispositif au
niveau national

met en réseau les DLA et C2RA

apporte des outils techniques et méthodologiques

assure la formation technique des intervenants

capitalise et valorise l'action du dispositif

Qualité

Réseaux associatifs

CNAR

Centre national d'appui et de
ressources

capitalise et qualifie les interventions des DLA sur leur secteur d'activité

diffuse des outils spécifiques à leur secteur d'activité

apporte un appui technique aux DLA et C2RA

évalue l'impact du dispositif dans sa filière d'activité

Expertise

Une démarche professionnelle renforcée par de nouveaux outils

Dominique GUILLUY, Responsable du pôle animation du DLA
Johan GOVINDIN, chargé de mission DLA
Jean Charles LEBLEVEC, Chargé de mission DLA

Présentation du dispositif à La Réunion



Le DLA, un dispositif porté à la Réunion par l'AREP (1)

L'AREP (Association Réunionnaise d'Education Populaire) met en place, sur l'intégralité du territoire, **une offre d'appui** composée des services suivants :

- **L'animation territoriale** afin d'ancrer le dispositif DLA dans son environnement local et contribuer à la dynamique globale du dispositif et à la professionnalisation des acteurs,
- **L'accueil, information et orientation** des structures d'utilité sociale,
- **Le diagnostic partagé et le plan d'accompagnement.**



Le DLA, un dispositif porté à la Réunion par l'AREP (2)

- **La mise en œuvre des actions d'accompagnement** financées par le DLA pour :
 - aider les structures d'utilité sociale à résoudre leurs problèmes,
 - les soutenir dans une logique de projet,
 - leur permettre de développer une organisation et un mode de management professionnels.
- **Le suivi** des structures accompagnées et des actions d'ingénierie.



Au sein de l'AREP, le dispositif est coordonné par le Responsable du Secteur animation – développement et deux Chargés de Mission mettent en œuvre les différentes actions sur le terrain.



Le DLA, une démarche professionnelle renforcée par de nouveaux outils

Méthodologie de l'accompagnement DLA à la Réunion



Un accompagnement en 5 étapes

1- ACCUEIL ET ORIENTATION

- Contact et présentation du DLA.
- Vérification de la pertinence du projet de la structure.

2- DIAGNOSTIC PARTAGÉ

- Réalisation et rédaction d'un état des lieux de la structure.
- Identification de la problématique et des besoins.

3- PLAN D'ACCOMPAGNEMENT

- Proposition de solutions sous la forme d'interventions de prestataires.
- Recueil d'avis des partenaires locaux sur la problématique.

4- MISE EN PLACE ET EXPERTISE

- Rédaction du cahier des charges et recherche de prestataires dans le réseau DLA.
- Signature d'une convention tripartite entre la structure, le prestataire et le DLA.

5- SUIVI

- Suivi et évaluation des prestations et de leurs impacts.
- Mesure de l'efficacité de la mission.
- Mise en place de nouvelles actions.



Délai moyen
d'intervention

Deux mois

Coordination

Chargé de
Mission DLA



L'accueil

Les associations ciblées par le DLA sont :

- Les associations employeuses ou sur le point de le devenir ;
- Les structures s'inscrivant dans une démarche de progrès, d'amélioration.

Il peut se dérouler en individuel ou en collectif :

- Sur sollicitation de l'association ;
- Via un partenaire local ;
- Dans le cadre d'une action partenariale sectorielle ou territoriale.



Cette phase a pour objectif de :

- Présenter le dispositif ;
- Recueillir les attentes de la structure et l'objet de sa demande ;
- Vérifier l'éligibilité et la pertinence du DLA.



Le diagnostic partagé (1)

1) Etat des lieux

INTERNE	EXTERNE
Vie associative	Stratégie de développement
Gestion financière et comptable	Ancrage territorial Partenariats
Mode d'organisation interne	Services développés Besoins couverts
Gestion et management des RH	Utilité sociale



Le diagnostic partagé (2)

- 2) Analyse des forces et faiblesses de la structure.
- 3) Identification de la problématique et des besoins d'accompagnement.
- 4) Si besoin, proposition et formulation d'une intervention sous forme d'appui conseil :



↪ en individuel.

↪ en collectif.



Le plan d'accompagnement

Il s'agit de réponses par étape, adaptées à la problématique et aux différents besoins identifiés lors du diagnostic. Elles peuvent être de plusieurs types :

- **Sollicitation de l'appui d'un partenaire du DLA ou de l'association.**
- **Participation à une ingénierie collective.**
- **Mise en place d'une mission d'appui - conseil par un prestataire expert (appui individuel).**



Les **missions d'appui**, qu'elles soient collectives ou individuelles, sont **gratuites pour les associations** (prises en charge en totalité par le fonds d'ingénieries dont dispose le DLA).

En moyenne, en 2009, une mission d'appui individuel a duré **4 jours** pour un coût de **3500 euros** environ.



Le réseau de prestataires

Ce sont des **experts** référencés selon plusieurs critères :

- Un **domaine de compétences** spécifique (ressources humaines, comptabilité, gestion...),
- Une **connaissance sectorielle particulière** (culture, sport, insertion...),
- La maîtrise d'une **méthode d'intervention**,



Fortement impliqués dans le dispositif, les prestataires disposent d'une **bonne connaissance du monde associatif et de son fonctionnement.**



Le suivi et la mesure d'impact

<u>Fin de la mission</u>	➤ Enquête de satisfaction lors de la restitution
<u>6 mois après la mission</u> Suivi Post-accompagnement	➤ Première mesure d'impact. (Renseignements de la série d'indicateurs de résultat identifiés lors du diagnostic.) ➤ Actualisation du plan d'accompagnement.
<u>2 ans après la mission</u> Mesure d'impact nationale	➤ Mesure selon 4 séries d'indicateurs (saisies dans la base de données nationale ENEE) : <ul style="list-style-type: none">▪ Consolidation de l'emploi.▪ Projet associatif et ancrage territorial.▪ Qualité des outils de gestion et de prévision.▪ Santé économique et financière.



Le partenariat dans le DLA

Il est **essentiel, transversal et présent**, à toutes les étapes de l'accompagnement :

- Lors de l'accueil : il peut se faire suite à la prescription d'un partenaire local (la démarche de l'association devant rester volontaire).
- Lors du diagnostic : les principaux partenaires sont contactés afin de compléter et d'enrichir le diagnostic externe.
- Lors du Comité d'Appui qui permet l'enrichissement du diagnostic et du plan d'accompagnement.
- Lors des missions d'appui conseil (notamment lorsqu'il s'agit d'appui stratégique).



Une démarche professionnelle renforcée par de nouveaux outils

Vincent CATAPOULE

Chargé de mission Centre de Ressources et d'animation
(C2RA)

Bernard Devienne

Directeur du Centre de Ressources et de Cohésion Sociale et
Urbaine

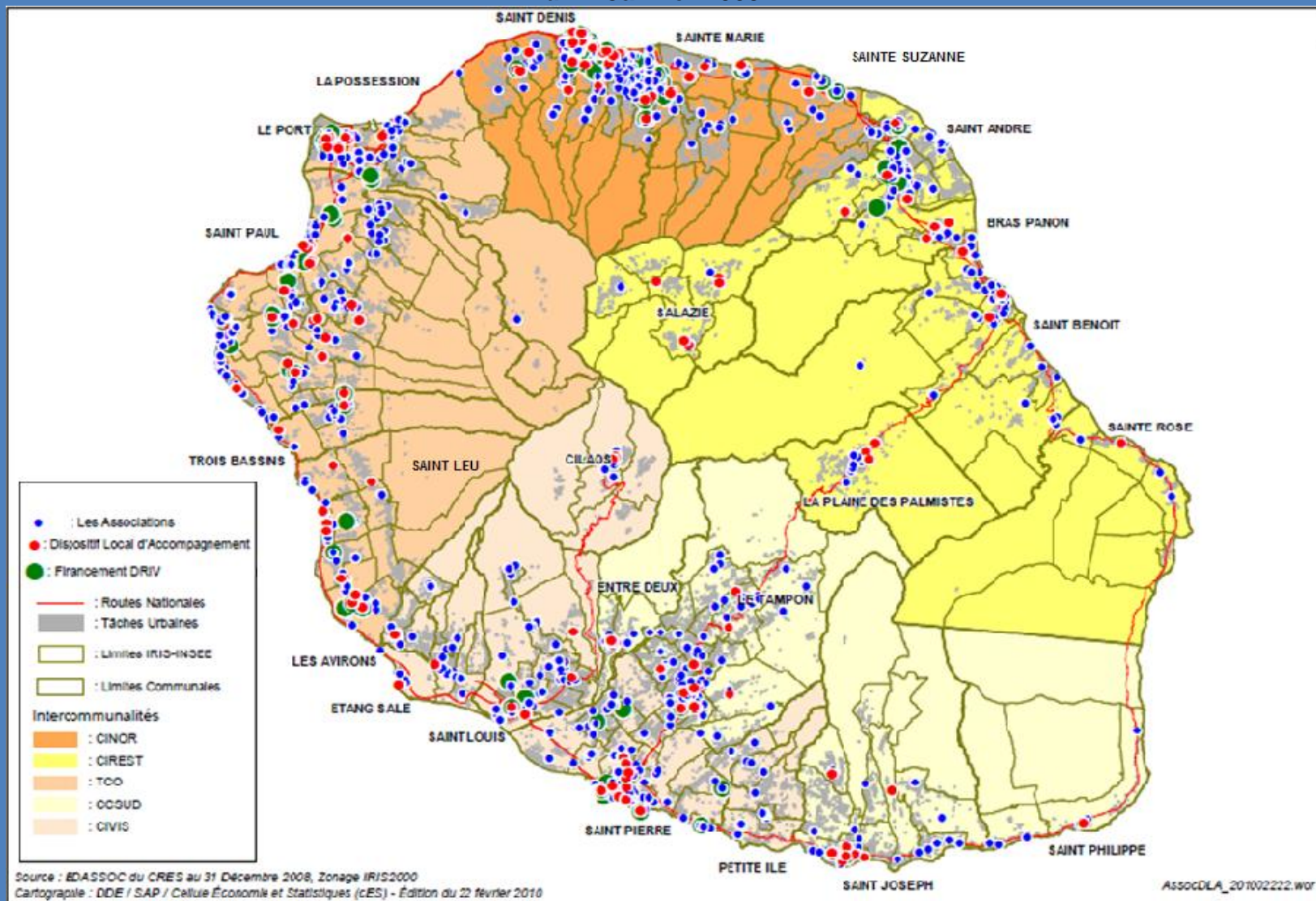


Cartographie des associations employeuses



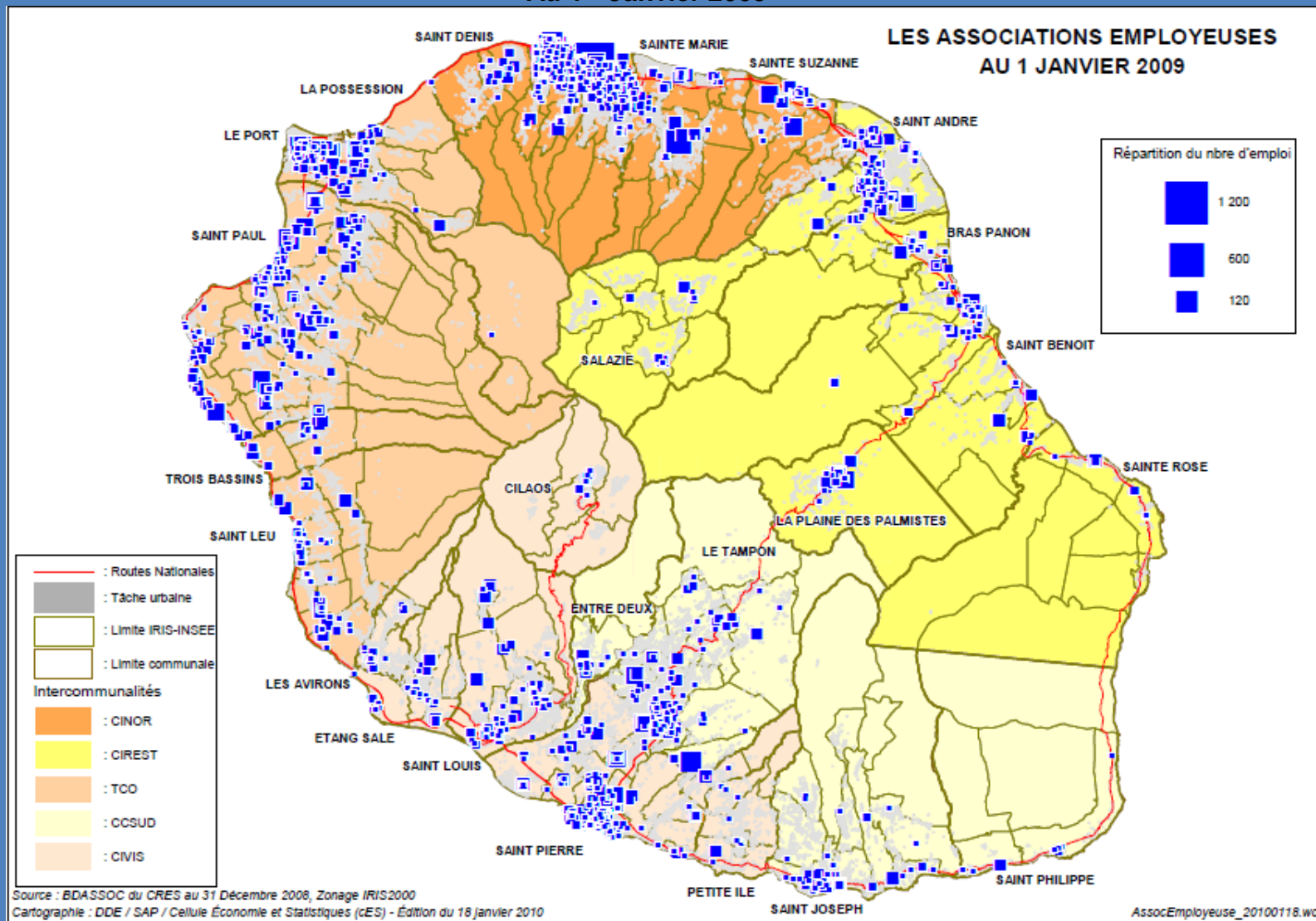
Géolocalisation des associations employeuses de La Réunion

Au 1^{er} Janvier 2009



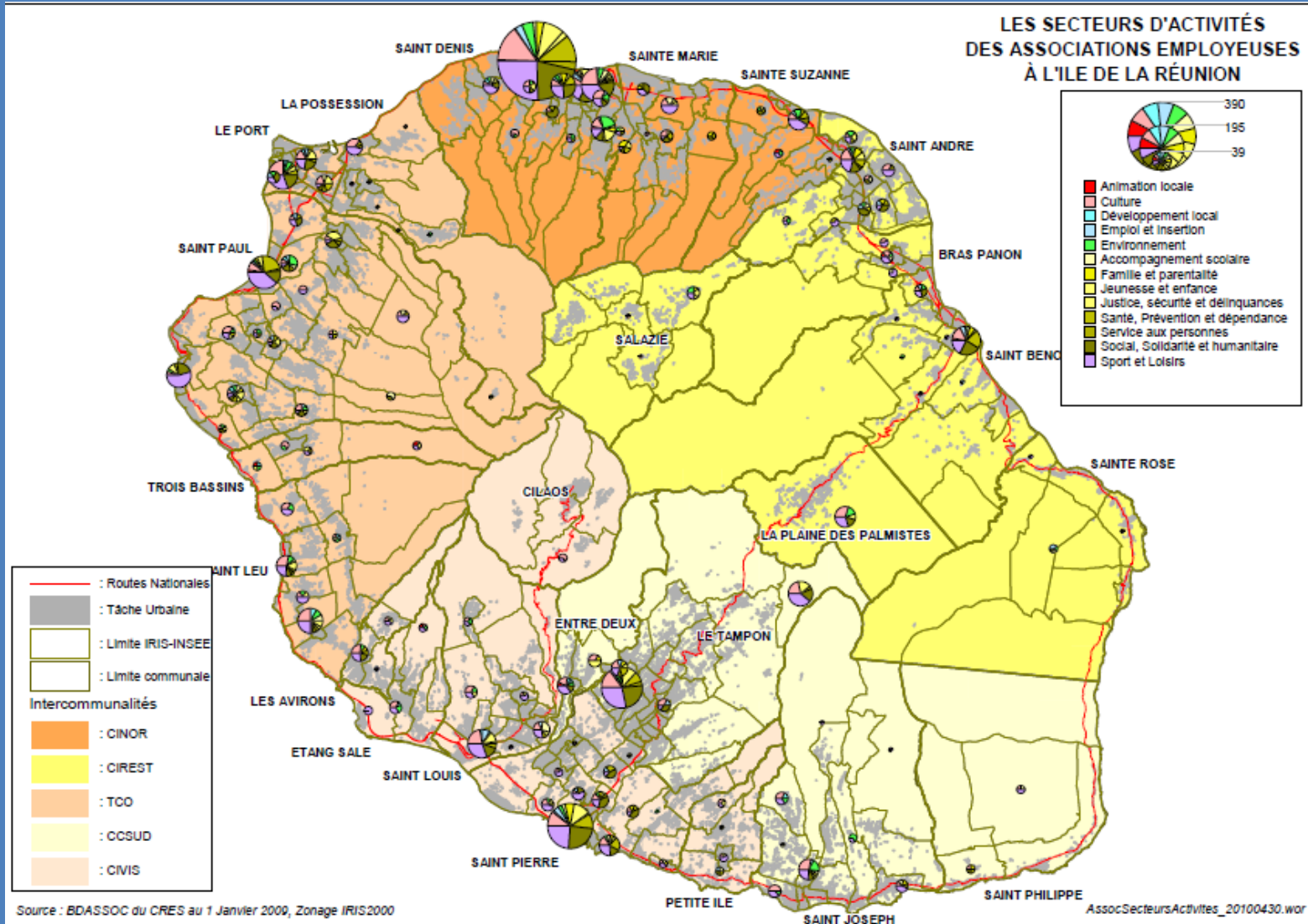
Géolocalisation des associations employées de La Réunion

Au 1^{er} Janvier 2009



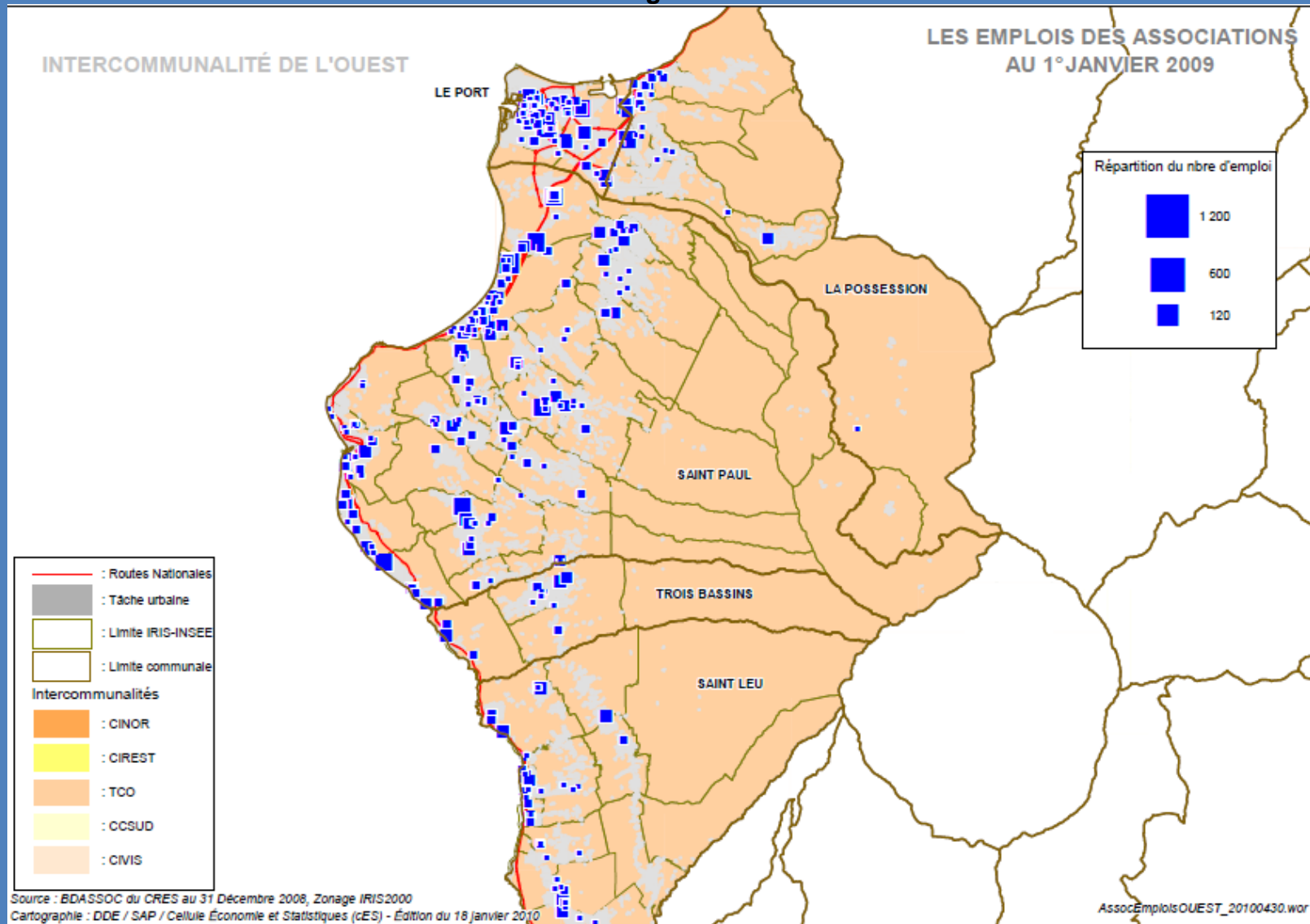
Les secteurs d'activités des associations employées

Au 1^{er} Janvier 2009



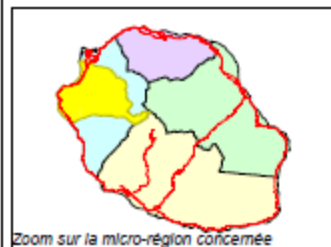
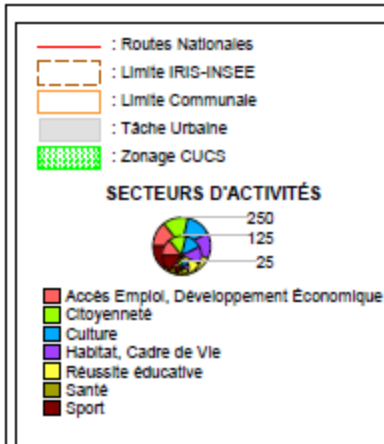
L'emploi des associations employeuses de La Réunion

Zoom sur la région Ouest

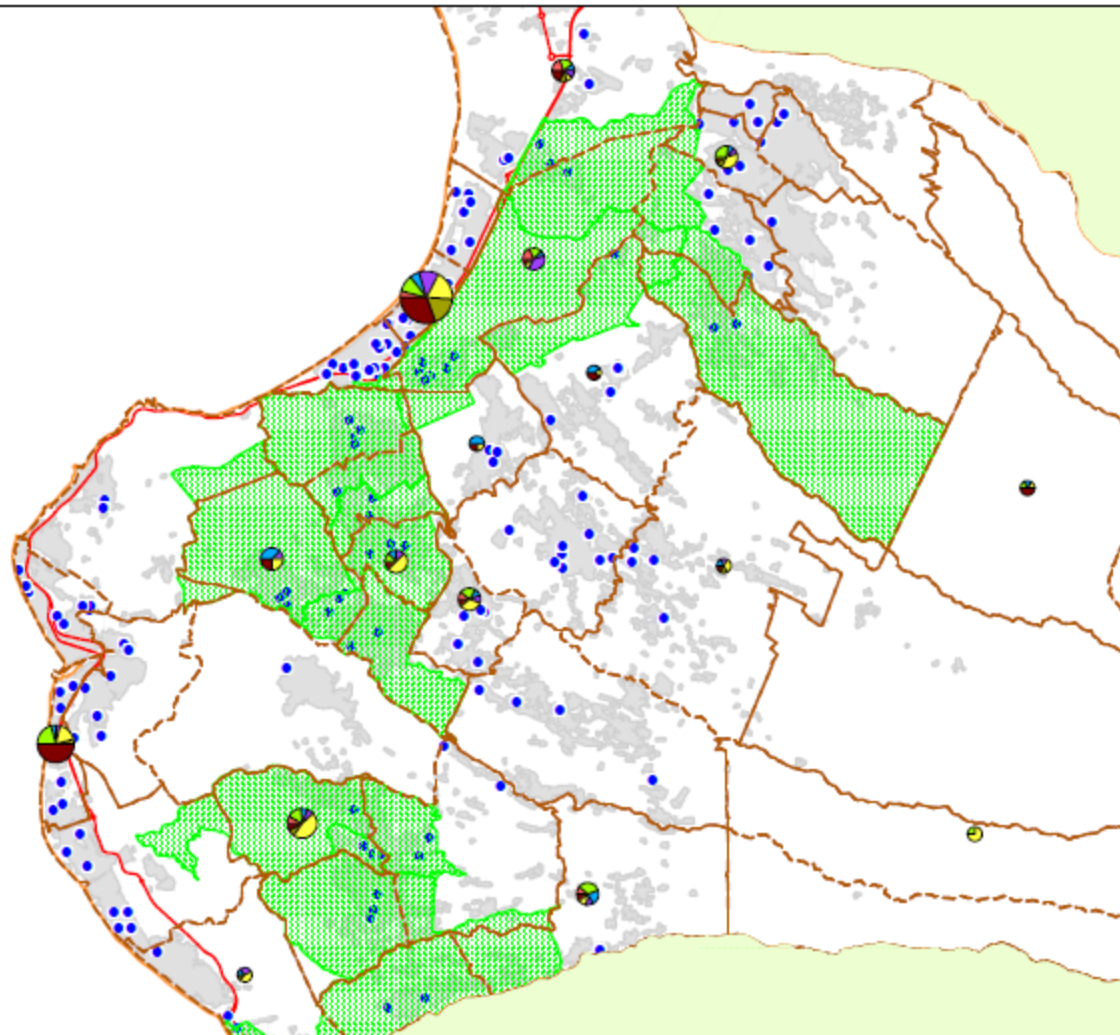


COMMUNE DE SAINT-PAUL

SECTEURS D'ACTIVITÉS PRIVILIGIÉS POUR LA POLITIQUE DE LA VILLE



CRES REUNION – DDE974 - sAP/cES
 Édition du 30 avril 2010
 Source : BDASSOC du CRES au 1 Janvier 2009
 Fond de carte : Zonage IRIS2000 - INSEE
 ..\415_AssocPolVII_20100430.wor



Une démarche professionnelle renforcée par de nouveaux outils

Echange et débat :

Comment mieux connaître le monde associatif sur son territoire ?

Quels outils à votre disposition ?

Animateur: Franck PAOLUCCI



Le DLA, au cœur de son territoire

Johan GOVINDIN, chargé de mission DLA
Jean Charles LE BLEVEC, Chargé de mission DLA

Présentation

- La dynamique actuelle du DLA
- Focus 1 : Une action expérimentale sur le territoire de la Commune du TAMPON
- Focus 2 : Les actions territoriales menées en 2009 ou en cours de réalisation



Le DLA au cœur de son territoire

La dynamique actuelle du DLA

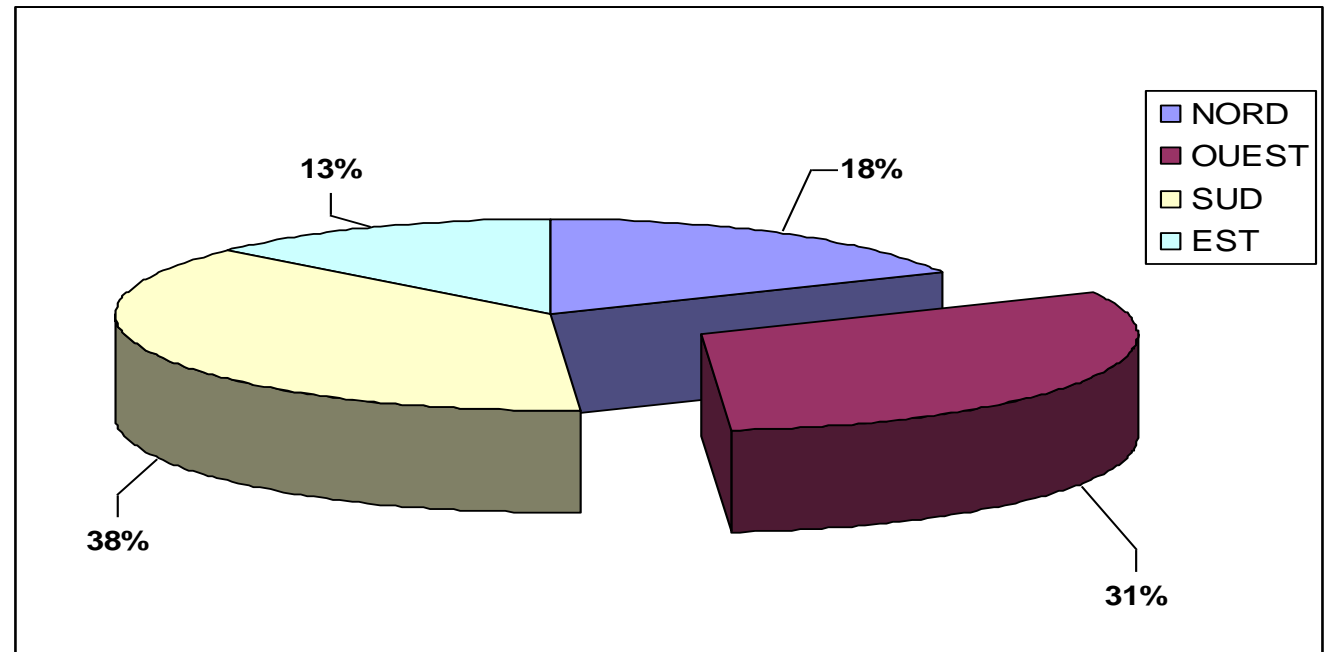


La dynamique actuelle du DLA

- Depuis sa mise en place en 2004, le DLA a touché à la Réunion **327 associations (diagnostics et/ou accompagnements)**.
- Sur les exercices 2009 et 2010, **48 associations** ont bénéficié des services du DLA (diagnostics et/ou accompagnements).



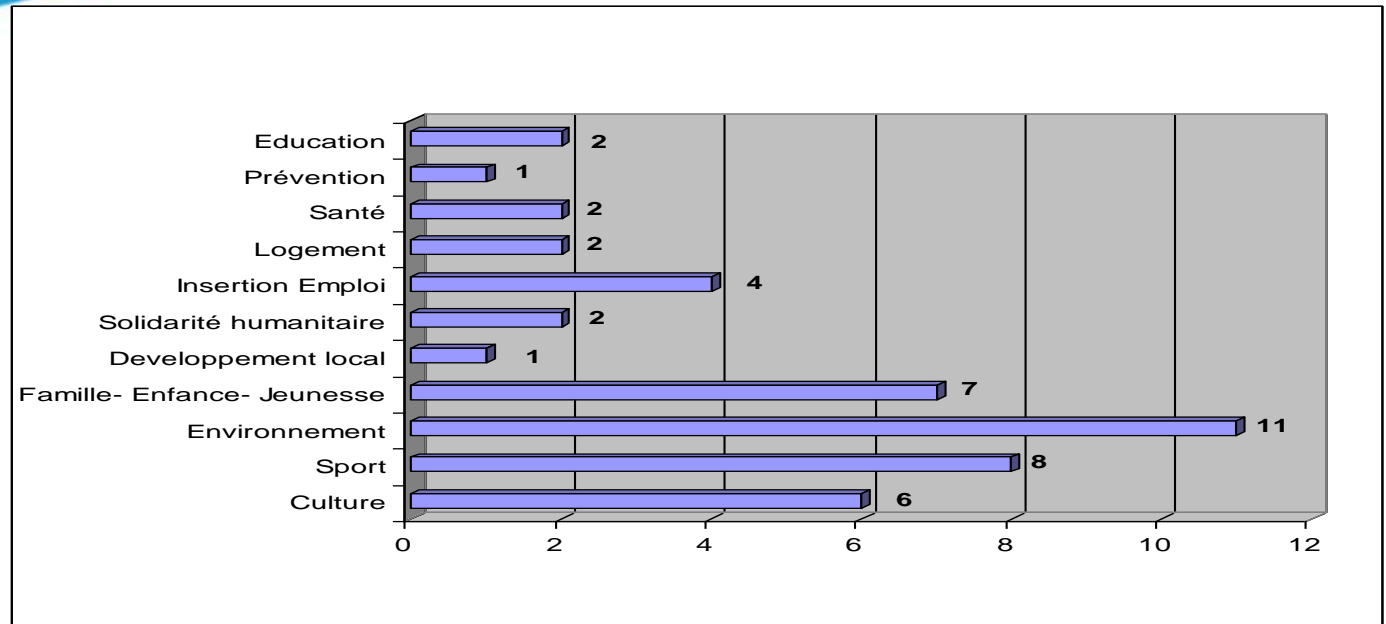
Poids des associations de l'Ouest dans le DLA



L'Ouest représente 31% des associations touchées par le DLA depuis 2009. Cette proportion est supérieure au poids réel de ce territoire qui ne regroupe 23% des associations employeuses réunionnaises.



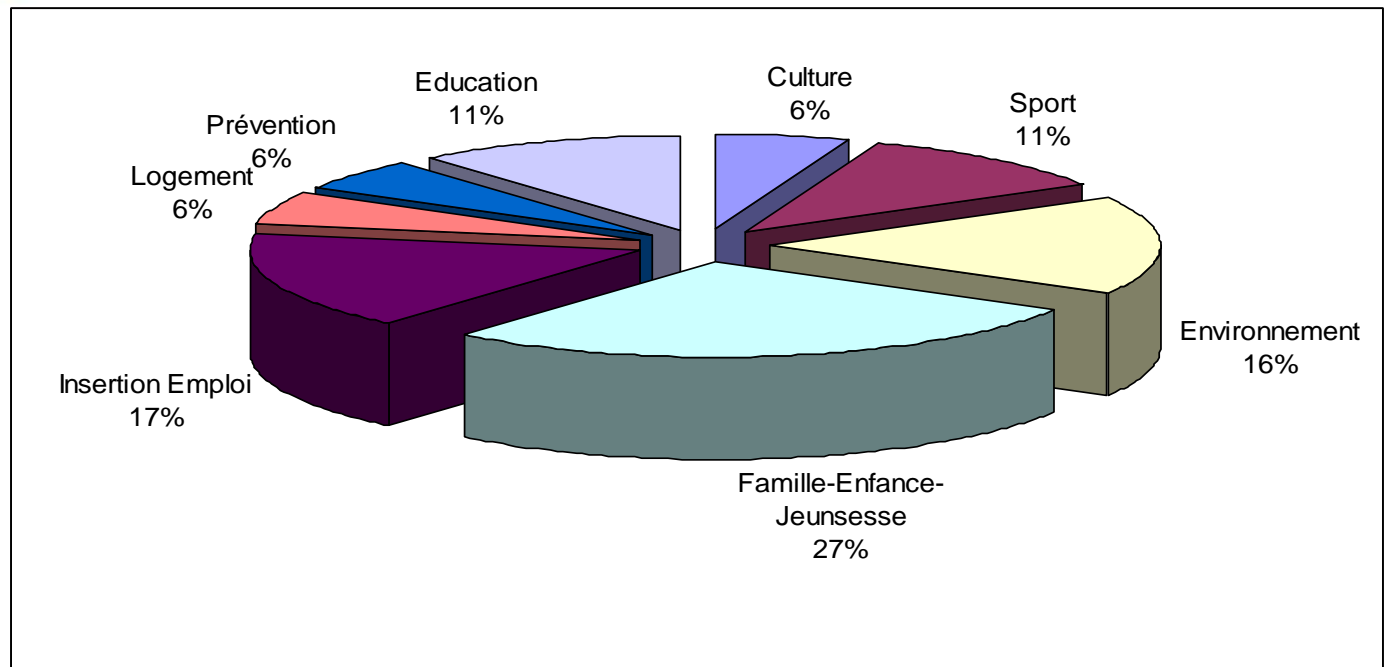
Type de services développés sur l'ensemble du territoire par les associations accompagnées par le DLA



Le DLA a impacté plus particulièrement les secteurs de la culture, de l'environnement, du sport, et de la famille - enfance - jeunesse qui représentent plus des 2/3 des associations touchées par le dispositif depuis 2009. Cela s'explique notamment par le type de partenariats noués car ces secteurs ne concentrent que 36% des associations au niveau régional.



Type de services développés sur le territoire par les associations de l'Ouest accompagnées par le DLA



Les secteurs impactés par le DLA sont dans la tendance régionale puisque l'on retrouve les 5 secteurs prépondérants que sont la culture, le sport, la famille enfance jeunesse, l'insertion – emploi et l'éducation

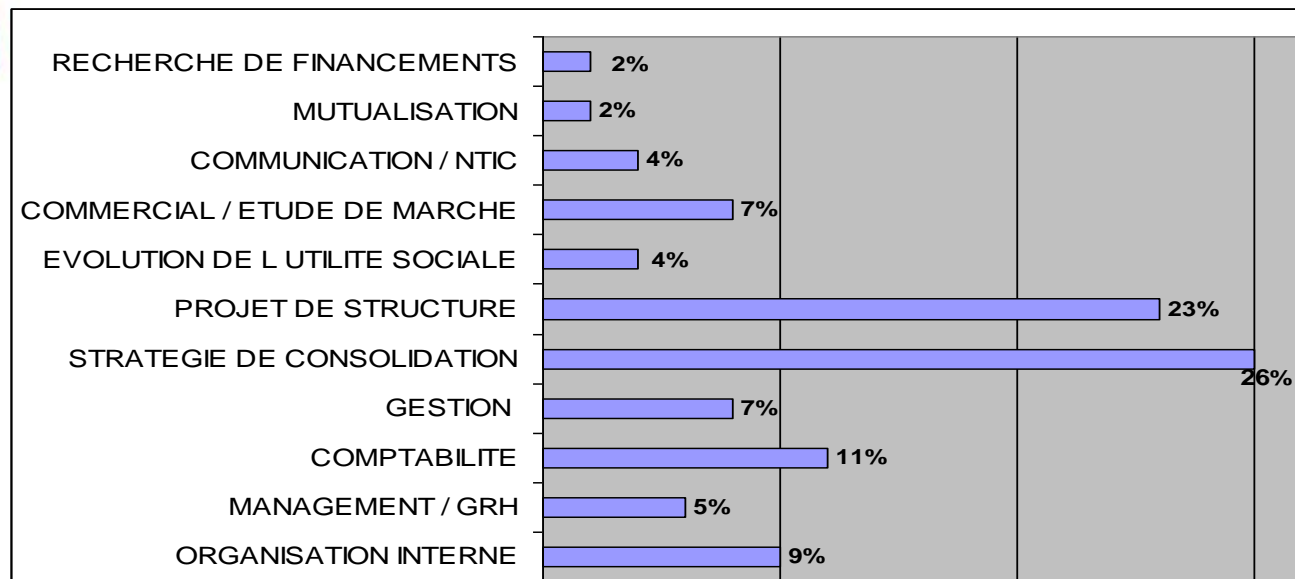


Les problématiques récurrentes repérées lors des diagnostics

- Une relative **jeunesse** du secteur associatif,
- Un **manque de professionnalisme** et une dépendance aux contrats aidés (déficit de postes d'encadrement et de coordination)
- Une absence de préparation aux **logiques de marchés**,
- Des associations confrontées aux **besoins de diversification des activités**,
- La **capitalisation des compétences** acquises est souvent défailante,
- **Le lien entre bénévoles et salariés** est difficile à entretenir



Accompagnements individuels par domaine sur l'ensemble du territoire



La majorité des interventions individuelles se situe à un niveau « **stratégique** ».

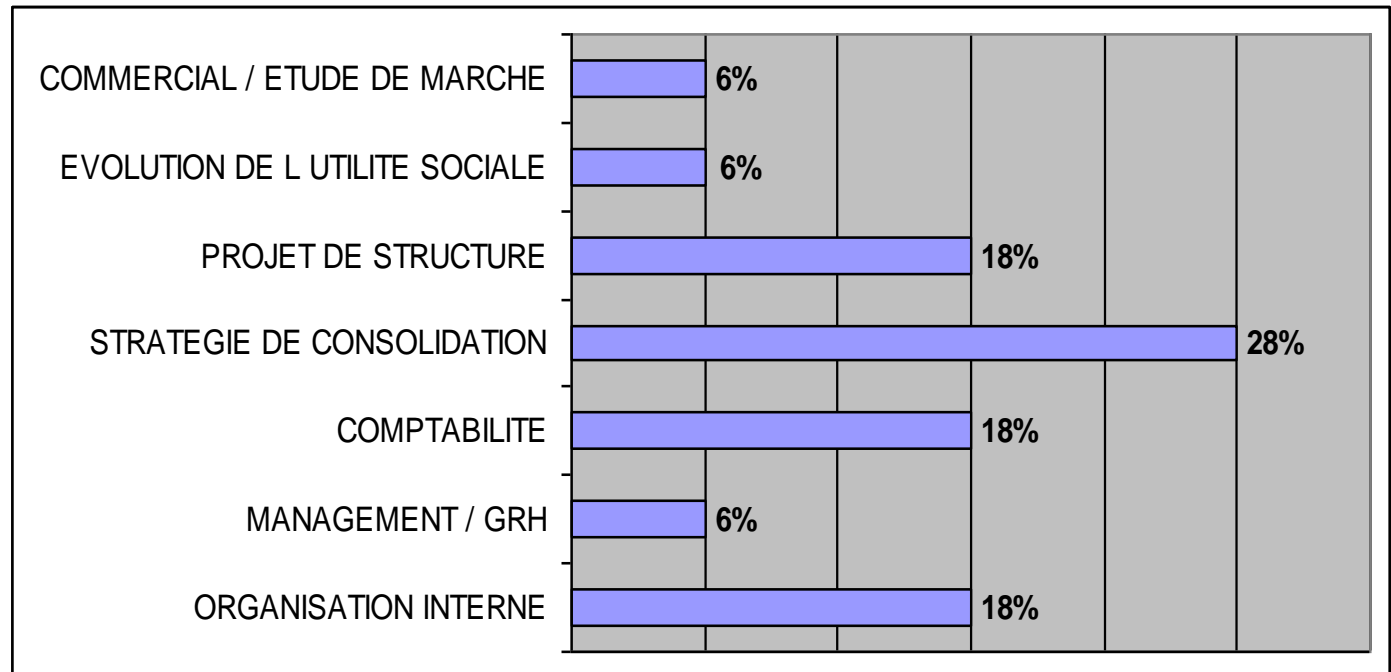
↳ Difficulté pour de nombreuses structures à se doter d'un projet partagé par les administrateurs et lisibles pour les partenaires.

↳ Prise en compte par les structures des grandes évolutions actuelles de leur environnement externe et notamment de la nécessité de diversifier les modes et sources de financement.

Les autres interventions sont plus « **techniques** » et concernent essentiellement le droit social, la comptabilité, et la gestion financière.



Accompagnements individuels par domaine sur le territoire Ouest



Les interventions sont équilibrées entre les interventions stratégiques à hauteur de 52% et les interventions techniques à hauteur de 48 %



Principales thématiques d'interventions collectives en 2009

Le fonctionnement juridique et statutaire des associations

Comptabilité

Gestion des bénévoles

Méthodologie de projet

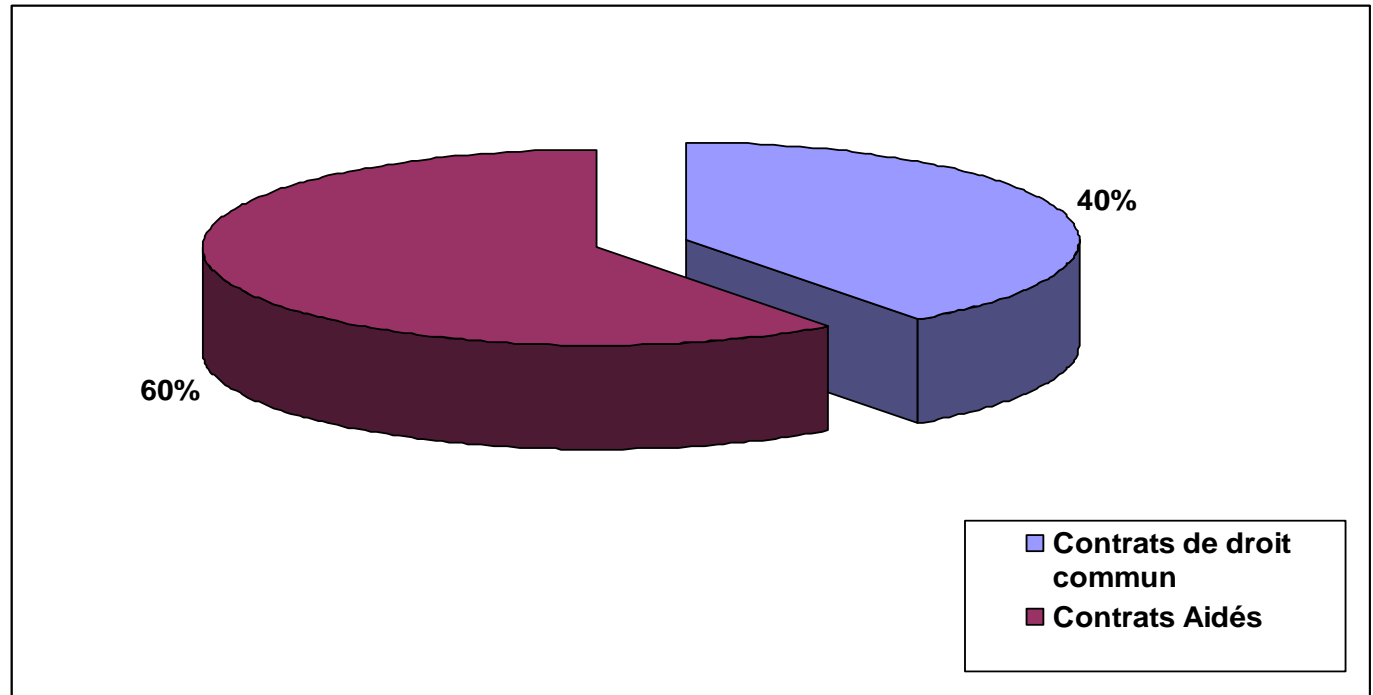
Recherche de financements

Fonction employeur



Nombre d'emplois impactés par le DLA depuis 2009

Le nombre d'emplois impactés par le dispositif est de 325 au total dont 195 en emplois aidés.



La taille moyenne des structures touchées par le DLA est environ de 7 salariés



Le DLA au cœur de son territoire

FOCUS 1

UNE ACTION EXPERIMENTALE MENEES DEPUIS 2009 SUR LA COMMUNE DU TAMPON



Une action expérimentale sur la commune du Tampon

Objectif :

Co-construire une action collective en direction des associations de la Commune du Tampon en faisant collaborer les associations et les différents partenaires du territoire.

Déroulement :

- Constitution du Comité Local d'Expérimentation (partenaires et associations).
- Constitution du groupe d'associations (8 associations).
- Choix d'un prestataire du DLA pour animer l'action : les CEMEA.

Principaux résultats obtenus

- **Six demi-journées de travail d'approfondissement des besoins** des associations sur les thèmes de la communication, du financement, du bénévolat, de la professionnalisation.
- **Deux ingénieries collectives** mises en place sur le thème de la **communication** (externe et interpersonnelle).



Le DLA au cœur de son territoire








FOCUS 2

QUELQUES PARTENARIATS TERRITORIAUX

DEVELOPPES PAR LE DLA EN 2009 – 2010



QUELQUES PARTENARIATS TERRITORIAUX DEVELOPPES PAR LE
DLA EN 2009 – 2010

Territoire	Partenaires	Principaux résultats
Saint Joseph	 MDA  Mairie	<ul style="list-style-type: none"> • 30 associations accueillies • 5 associations diagnostiquées • 4 accompagnements individuels • 5 interventions collectives dans le cadre du Forum des Associations
Saint Leu	 CUCS  Mairie	<ul style="list-style-type: none"> • 11 associations accueillies • 3 associations diagnostiquées • 2 accompagnements individuels • 2 interventions collectives
Trois Bassins	 Mairie	<ul style="list-style-type: none"> • 10 associations accueillies • 2 associations diagnostiquées • 1 association accompagnée • 3 interventions collectives
Saint Paul	 CUCS  Mairie	<ul style="list-style-type: none"> • 10 associations accueillies • 6 associations diagnostiquées • 4 associations accompagnées



Le DLA au cœur de son territoire

D'autres actions territoriales se poursuivent actuellement à :

- **Saint-Pierre** (quartier de Grand Bois et Terre Sainte) en partenariat avec le CUCS.
- **Saint-Louis** en partenariat avec la Mairie.
- **Saint Leu** en partenariat avec la Mairie



Témoignage

Éric KICHENAPANAÏDOU
Chef de projet CUCS



Témoignage d'une association

Madame Evelyne LUCAS
Directrice de l'Association des Hauts
de Saint Leu



Le DLA, au cœur de son territoire

Questions/réponses

Animateur: Franck PAOLUCCI



Le DLA, un dispositif pertinent pour les collectivités et les politiques publiques

Vincent CATAPOULE

Chargé de mission Centre de Ressources et d'animation
(C2RA)



Le DLA, un dispositif pertinent pour les collectivités et les politiques publiques

Les partenariats avec le DLA, comment?

- Les partenariats techniques
- Les partenariats stratégiques
- Les partenariats financiers

Les partenariats avec le DLA, avec qui?

- Des collectivités, des communes
- Des dispositifs publics et des institutions publiques
- Les acteurs privés



Le DLA, un dispositif pertinent pour les collectivités et les politiques publiques

Les partenariats en cours : la Caisse d'Allocation Familiale Partenariat stratégique, technique et financier

Stratégique :

La CAF travaille avec près de 350 associations pour mettre en œuvre sa politique sur l'action sociale:

- l'accompagnement à la scolarité (CLAS), l'accompagnement des parents,
- l'accompagnement des jeunes enfants,
- l'animation locale,
- les centres sociaux,
- le logement, les centres sociaux...

Technique :

La CAF a pu repérer des problématiques des associations avec qui elles travaillent :

- sur le rendu des documents demandés conformes et dans les délais
- la réalisation des bilans comptables, budgétaires et financiers.



Le DLA, un dispositif pertinent pour les collectivités et les politiques publiques

Les partenariats en cours : la Caisse d'Allocation Familiale Partenariat technique, stratégique et financier

Financier :

En 2010, la CAF participe au fonds d'ingénieries du DLA pour accompagner des associations lors d'accompagnement collectifs dans les domaines.

Pour la CAF, l'enjeu d'un partenariat avec la CAF est le maintien du niveau global des services et des acteurs associatifs qui évoluent sur le champ du développement local et de l'animation locale.

Les besoins d'accompagnement ont été identifiés sur les champs suivants:

- **Le Contrat Local d'Accompagnement à la Scolarité;**
- **Accompagnement des jeunes enfants ;**
- **L'animation locale.**



Le DLA, un dispositif pertinent pour les collectivités et les politiques publiques

Partenariat entre Uniformation et le DLA

Partenariat stratégique, technique et indirectement financier

Stratégique

Les adhérents de l'OPCA Uniformation sont les structures de l'Economie Sociale Solidaire, les associations, les mutuelles, ou les coopératives. Uniformation Réunion compte plus de 350 adhérents, ce qui représente plus de 5 500 emplois salariés et environ 3 millions d'euros de fonds récoltés.

Technique

Un partenariat qui permet d'intégrer Uniformation dans les phases d'accompagnement du DLA :

- Dès le diagnostic du DLA;
- L'intégration des fonds dédiés à la formation des associations de Uniformation dans l'accompagnement du DLA.



Le DLA, un dispositif pertinent pour les collectivités et les politiques publiques

Partenariat entre Uniformation et le DLA

Partenariat stratégique, technique et indirectement financier

Indirectement financier

Co financement d'ingénieries collectives les plus sollicités sur les thèmes les plus sollicités par le DLA.

Cinq ingénieries ont ainsi été repérées :

- La méthodologie de projet.
- La comptabilité associative.
- La gestion prévisionnelle et analytique.
- La fonction employeur.
- La diversification des financements.



Le DLA, un dispositif pertinent pour les collectivités et les politiques publiques

Le réseau relais à tisser

- L'action sociale
- L'Insertion par l'Activité Economique
- La culture
- L'environnement
- Le Sport
- Les centres d'hébergement
- La politique de la ville

- L'animation locale auprès des communes



Le DLA, un dispositif pertinent pour les collectivités et les politiques publiques

Echange et débat :
Comment travailler ensemble?

Animateur: Franck PAOLUCCI



Synthèse

Synthèse des échanges de l'animateur

Animateur: Franck PAOLUCCI



Clôture de la rencontre professionnelle

Direction du Travail de l'Emploi et de la
Formation Professionnelle (DTEFP)

Remerciements

Ouverture vers les perspectives



MERCI !

AREP



DLA

Association Réunionnaise d'Éducation Populaire

SIDR Front de mer Bât. G - BP 103
97453 Saint-Pierre Cedex
Tel : 0262 25 03 85
Fax : 0262 35 57 09

Pour le Nord et l'Est

Johann GOVINDIN
Gsm : 0692 07 39 79
arepdla@gmail.com

Pour le Sud et l'Ouest

Jean Charles LE BLEVEC
Gsm : 0692 07.39.88
arepdlasudouest@yahoo.fr

CRES



C2RA

La CRES (Chambre Régionale de l'Économie Sociale) a été missionnée pour coordonner régionalement le dispositif à la Réunion

Réfèrent : Frédéric ANNETTE et Vincent CATAPOULE
c/o Maison de l'Économie Sociale
14 boulevard Doret - BP 340
97467 SAINT-DENIS CEDEX
Tél : 0262 21 50 60
Fax : 0262 21 50 61

contact@cres-reunion.com
vincent.catapoule@cres-reunion.com
www.cres-reunion.com

